

Velkommen

Rudersdal Biavlerforening

Vores Bigård ligger ved Kulturcenter Mariehøj, Øverødvej 246, 2840 Holte. Kontakt se : "Foreningen" – "Bestyrelsen".
Klubbens MobilePay er 71394.

www.rudebi.dk



Det skal I opnå

Vores mål er at I skal kunne få en bifamilie til at overleve i tre år



Emner i dag



- Hvem er vi
- En lille film
- Overordnet program for året
- Når jeg vil vide mere
- Stadetyper
- Rammer
- De tre slags bier
- Sværmning

Deltagerliste

- Ole, Tove, Hans, Mads, Bent, Eyvind, Freddy, Lars, Merete, Frank, Malene
- Christian, Christina, Lamia, Alicja, Stine, Jens, Bo og Erik

Et normalt eftersyn

Årets program

- marts: 4 aftener med teori og lidt praktik
- april - september: passe bier hver torsdag
- oktober: fodre + myresyrebehandling
- december eller januar: oxalsyrebehandling
- juli og september: honningslyngning

- ad hoc: get together, honningsmagning, sygdomme, rengøring mm

Når jeg vil vide mere

- Danmarks biavlerforening

www.biavl.dk

- www.rudebi.dk

- Forhandlere:

– Heino: www.bihuset.dk

– Max: www.bibutikken.dk

- Eigil Holm: Lærebog i Biavl (et must)



Stadetyper 1

- Trugstade
 - +hyggeligt ?
 - +fin arbejdshøjde
 - +let overvintring
 - +kan flamberes
 - rengøring vanskelig
 - begrænset plads

Mellempriis



Stadetyper 2

- Opstablingsstadet
 - + rengøring ok
 - + fleksibel størrelse
 - + arbejds højde ?
 - kunststof
 - kan ødelægges af fugle
 - kan ikke flambers

Billigst



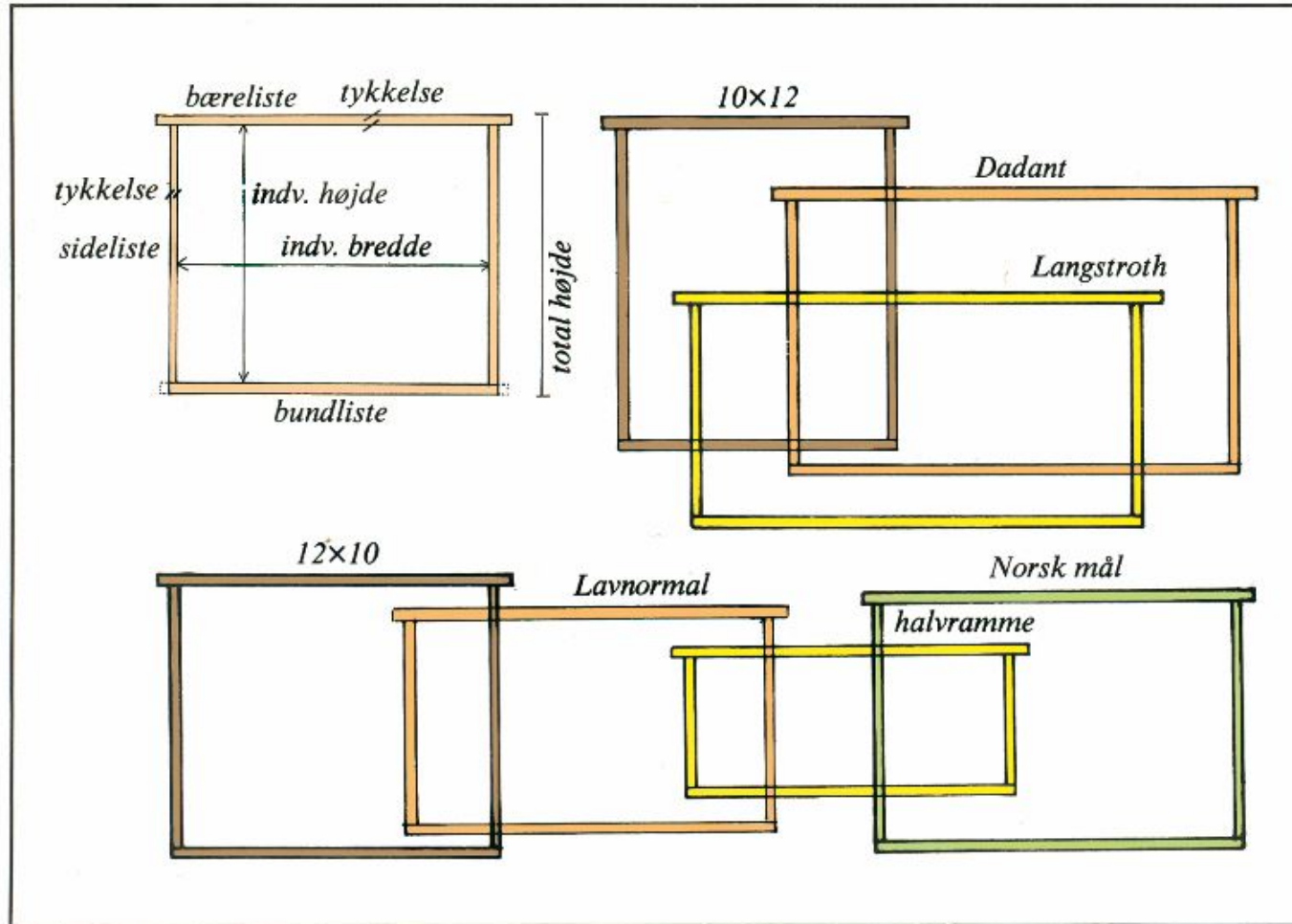
Stadetyper 3

- Flow Hive
som trugstade

Høj pris



Rammer



Kombinationer

- Flow Hive
 - Langstroth
- Opstabling (alle mål)
 - 12*10
 - Lavnormal
 - Norske mål (normalmål)
- Trugstade
 - 12*10
 - Lavnormal



Årevingede (*Hymenoptera*)

Hvepse (kødæder)

Myrer

Bier (ikke kødæ.) > 290 arter i DK

Humlebier = 29 arter i DK

Solitære (enlige bier)

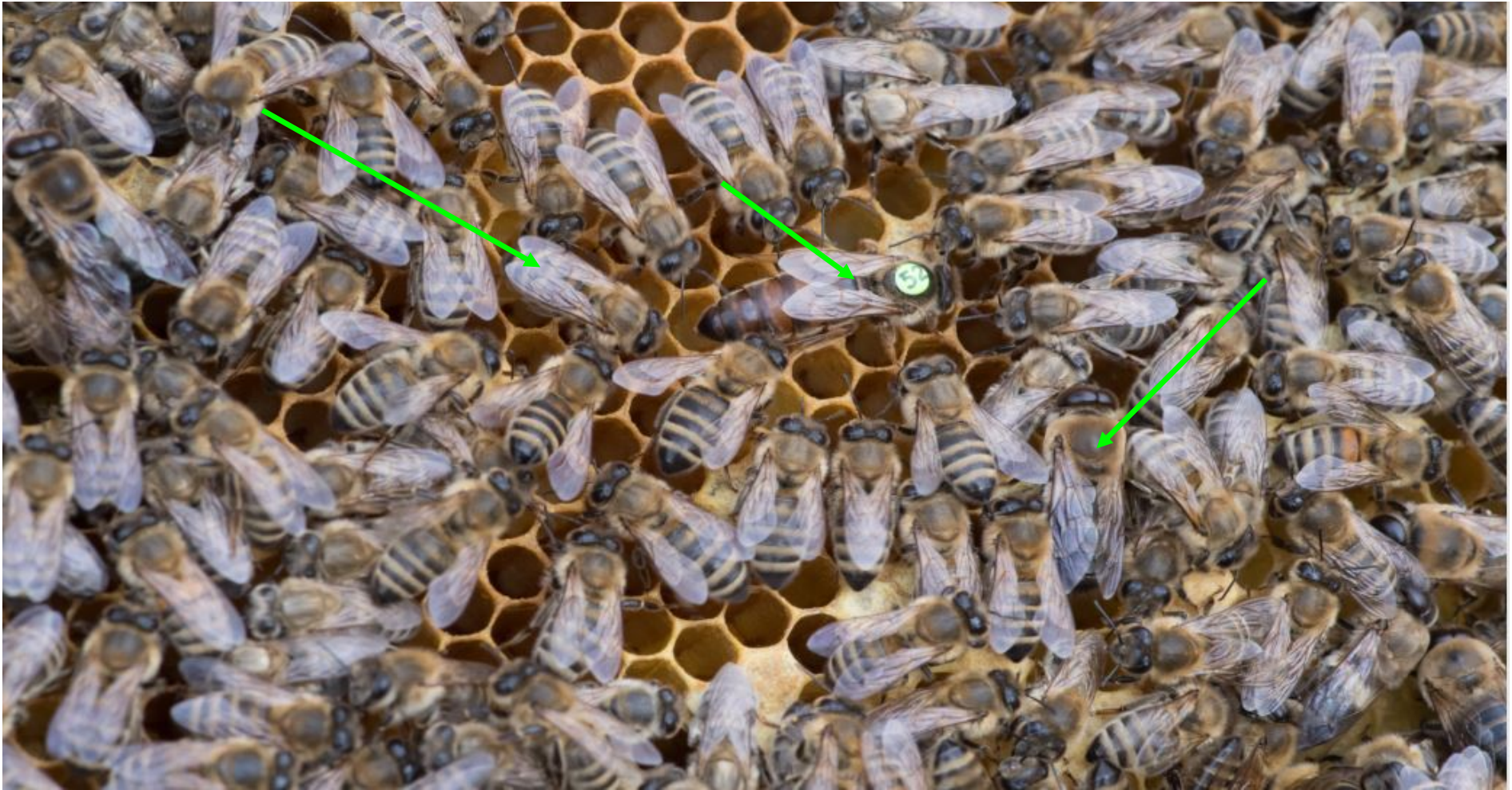
> 220 arter i DK

Murbier

Honningbier 4-5 racer i DK



Bierne



De tre slags bier



	Dronning	Arbejder(hun)	Drone(han)
Æg	befrugtet	befrugtet	ubefrugtet
Æg	3 dage	3 dage	3 dage
Larve	4 ½ dag	6 dage	6 ½ dag
Puppe	8 ½ dag	12 dage	14 ½ dag
I alt	16 dage	21 dage	24 dage
Foder	Gele Royal	GR/nektar	GR/nektar
Levetid	4 år	4 uger	4 måneder

Sværmning

- Sværmning udløses af lav feromon-koncentration
- Det kan skyldes:
 - Dronningen er død
 - Dronningen er gammel (overgangsalder)
 - Dronningen har ikke plads til at lægge æg
 - Der er for mange bier i familien
- Sværmning bevirker:
 - Lav/ingen honningproduktion
 - Nervøse naboer
 - Risiko for sygdomsspredning

