

Dagsemner

- Anatomi
- Bierne og BNP
- Biernes produkter
- Arbejderbiens funktioner
- Flyveafstande
- Kommunikation



Anatomi (Eigil Holm)

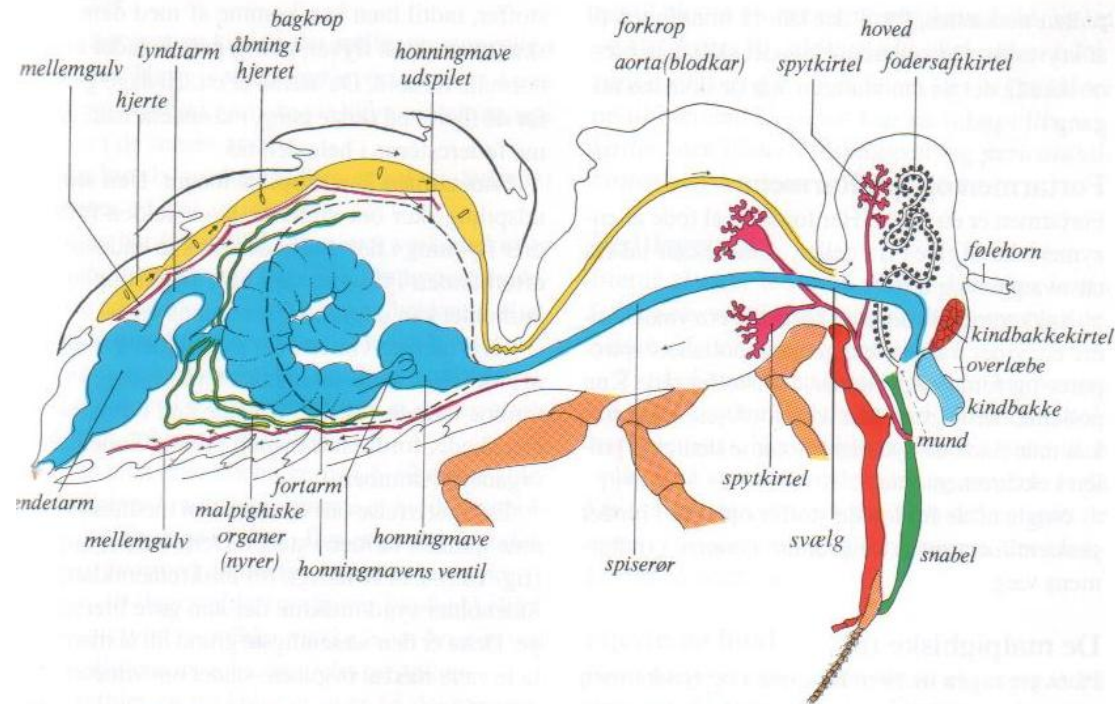


Fig. 31. Biens anatomi: Fordøjelseskana, hjerte og blodkredsløb, samt hovedets og forkroppens kirtler. Pile: Blodstrømmens retning.

- ingen lunger (i stedet trakeer)

Honningbiernes bidrag til BNP

- Værdi af bestøvning:
5.000.000.000 kr.
- Udløser tilskud fra EU
på ca. 20 Euro/familie
i alt ca. 25.000.000 kr.
- Værdi af honning ca.
50.000.000 kr.
- Værdi af resten samt
hyggen ?



Biernes produkter

- Honning (100 kr/kg)
 - madlavning, sårheling
- Propolis (3300 kr/kg)
 - smertebehandling, lak
- Pollen (1000 kr/kg)
 - spises
- Voks (200 kr/kg)
 - kosmetik, lys, medicinsk brug
- Bigift (?)
 - antistof



Rammer

Tavlens navn	Areal mm2	Celler/tavle	Celler til yngel
12 * 10	80100	5100	3800
Lavnormal	69900	4500	3400
Norske mål	83000	5300	4000
Langstroth	86800	5600	4200

Arbejderbiens job 1

- Stadebi / husbi – 3 uger (typisk langhåret og lidt grålig)
 - Yngelpleje (1. - 10. døgn)
 - rengøring /"amning"
 - Orienteringsflugt
 - Husarbejde (10. – 20. døgn)
 - byggebi / lagerarbejde /vagt



Arbejderbiens job 2

Trækbi efter 3 uger

Specialiserer sig.

– Pollen, nektar, vand og harpiks

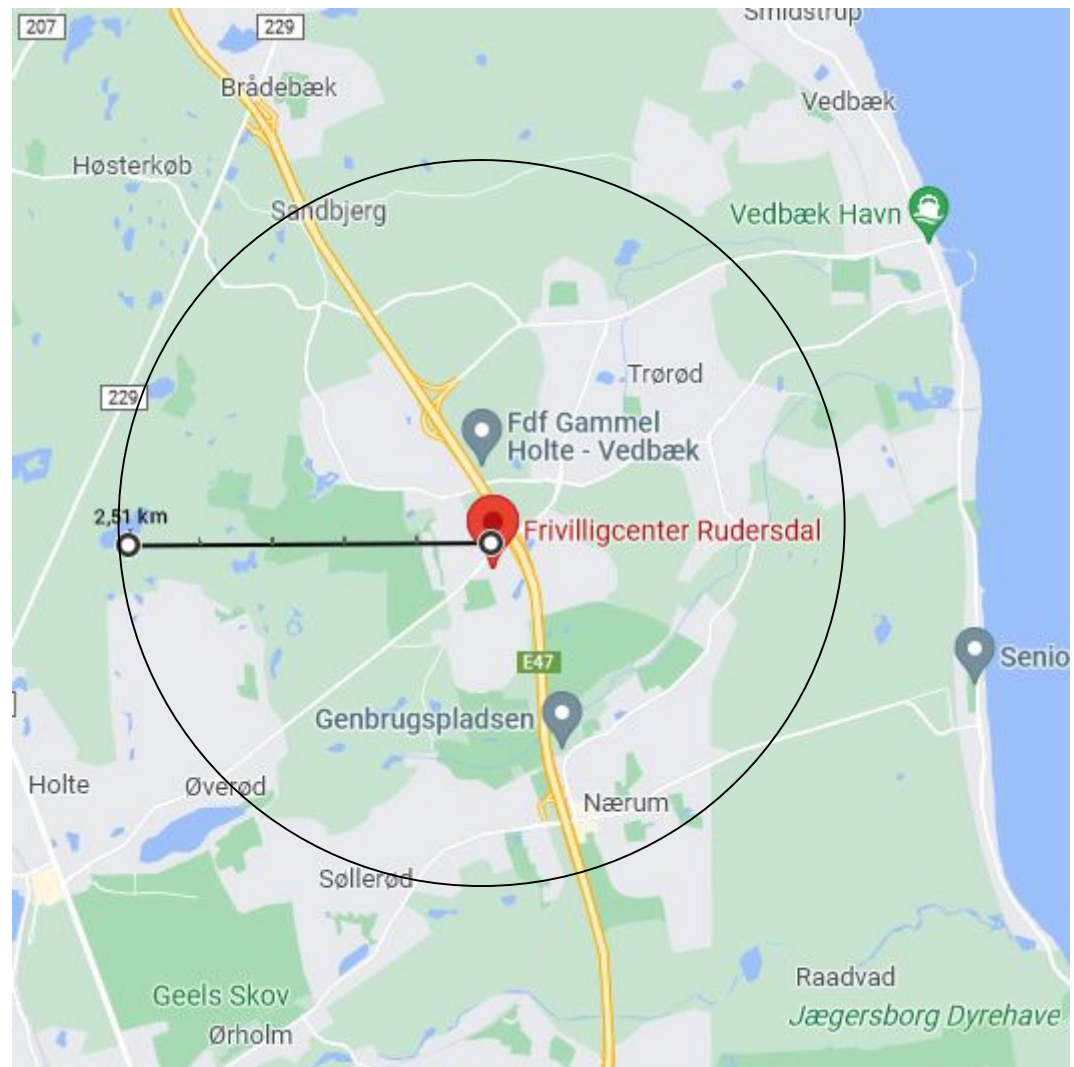


Indtil vingerne er
slidt væk



Flyveafstand

- 2,5 km



Kommunikation

- Duft, luftstrøm, fugtighed

