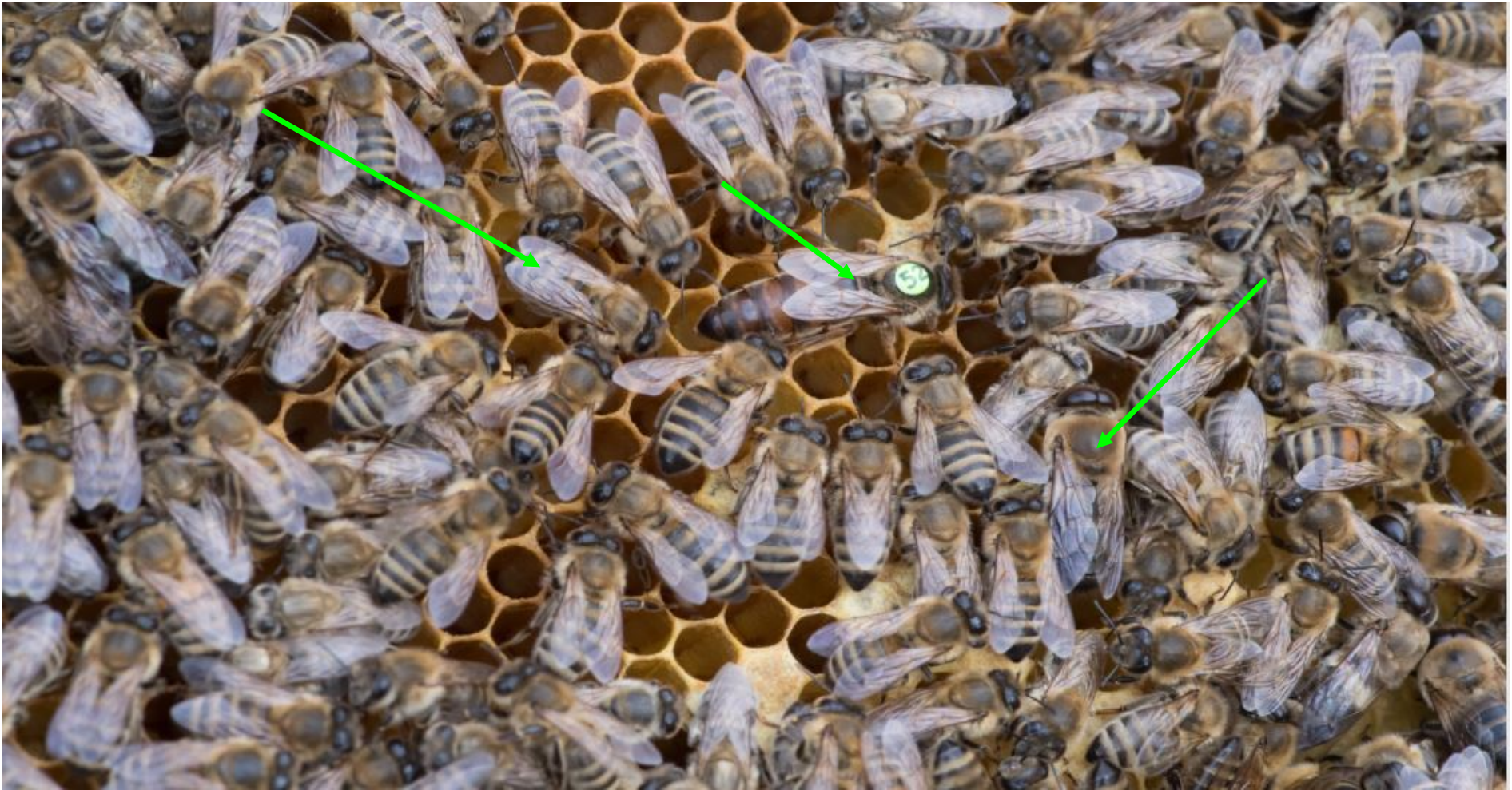


# Dagsemner

- Bierne
- De tre slags bier
- Med/uden bier
- Hvad skal bierne bruge
- Hvor anskaffer jeg bier
- Biernes arbejde



# Bierne



# De tre slags bier



	<b>Dronning</b>	<b>Arbejder(hun)</b>	<b>Drone(han)</b>
Æg	befrugtet	befrugtet	ubefrugtet
Æg	3 dage	3 dage	3 dage
Larve	4 ½ dag	6 dage	6 ½ dag
Puppe	8 ½ dag	12 dage	14 ½ dag
I alt	16 dage	21 dage	24 dage
Foder	Gele Royal	GR/nektar	GR/nektar
Levetid	4 år	4 uger	4 måneder

# Med/uden bier



Læs f.eks.  
Maja Lunde: Biernes historie



# Biernes "indkøbsliste" 1

- Fedt (til fodring af larver)
  - fra pollen
    - pil, krokus, mælkebøtte
- Protein (til fodring af larver)
  - fra pollen
- Kulhydrater (flybenzin, varme mv)
  - fra nektar (mindst 50 % sukkerindhold)



# Biernes "indkøbsliste" 2

- Vand (fra naboens guldfiskebassin)
  - til køling om sommeren
    - lovkrav om adgang til vand (max 300 m)
- Harpiks (fra diverse træer og buske)
  - til produktion af Propolis
    - bruges til tætning
    - desinfektion



# Købe udstyr/bier

- Vælg først stadetype/rammemål
- <https://www.biavl.dk/blivbiavler/bliv-biavler/startpakken/>
- Køb familie hos
  - Ven/bekendt
  - Hos Heino/Max



# Arbejderbiens job 1

- Stadebi / husbi – 3 uger (typisk langhåret og lidt grålig)
  - Yngelpleje ( 1. - 10. døgn)
    - rengøring /"amning"
  - Orienteringsflugt
  - Husarbejde (10. – 20. døgn)
    - byggebi / lagerarbejde /vagt





# Arbejderbiens job 2

Trækbi efter 3 uger

Specialiserer sig.

– Pollen, nektar, vand og harpiks



Indtil vingerne er  
slidt væk

